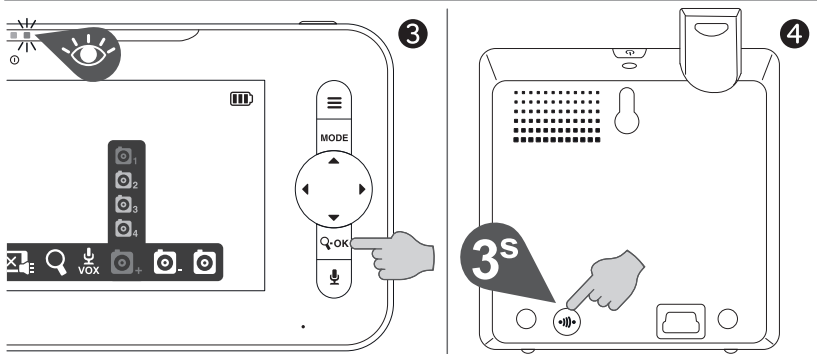
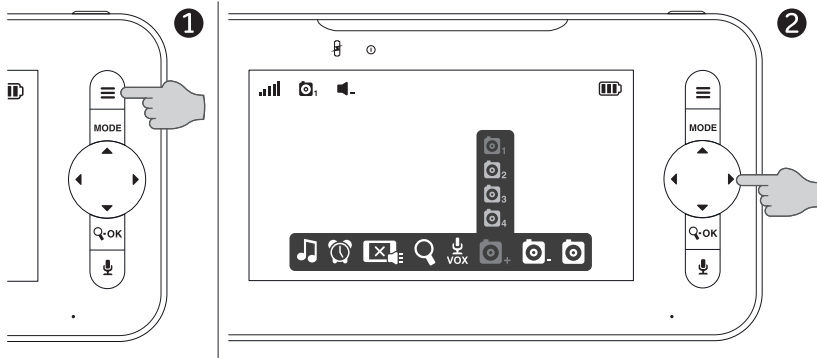
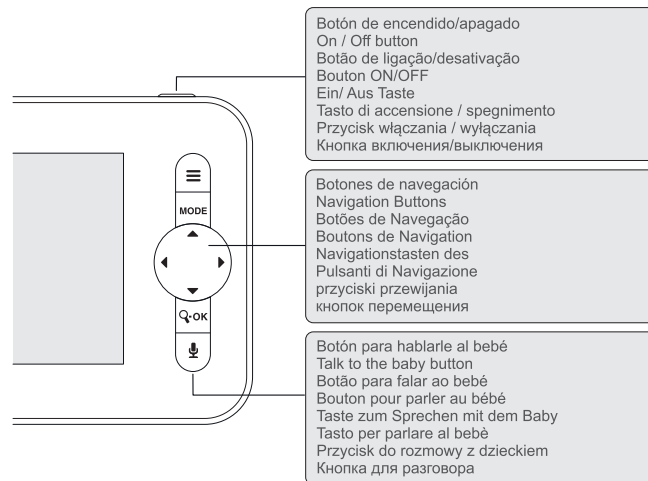
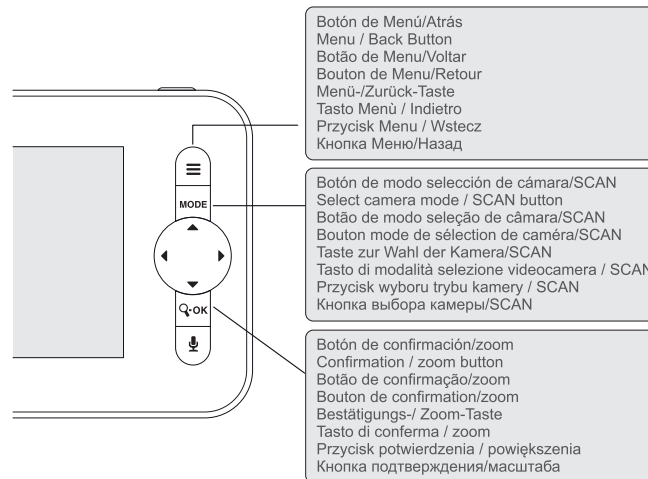


Adición de una cámara y emparejamiento · Add camera and pairing
 Adicionar e emparelhar câmaras · Ajouter une caméra et la coupler
 Kamera hinzufügen und pairing / paarbildung · Aggiunta videocamera e abbinamento
 Dodanie kamery i powiązanie · Добавить камеру и спаривать

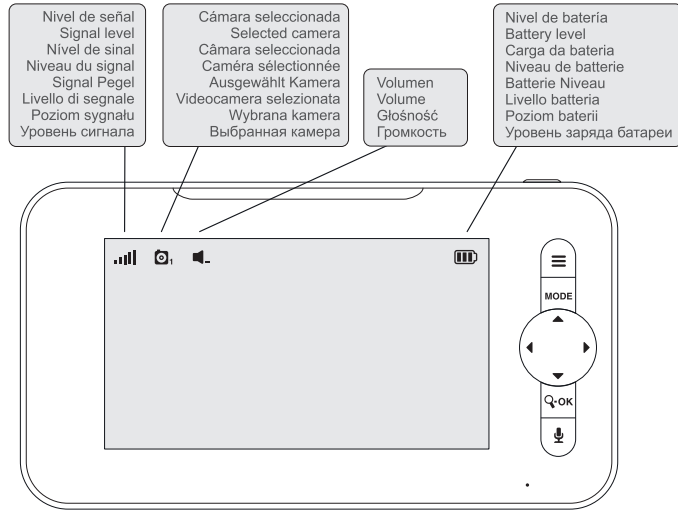
- Si el monitor y la cámara no están emparejados, o si desea añadir una cámara adicional, siga los pasos que se indican a continuación:
- If the monitor and the camera are not paired, or if you want to add an additional camera follow the steps indicated below:
- Se o monitor e a câmara não estiverem emparelhados, ou se quiser adicionar uma câmara suplementar executar os seguintes passos:
- Si le moniteur et la caméra ne sont pas couplés ou si vous souhaitez ajouter une caméra supplémentaire suivez les étapes indiquées ci-après :
- Wenn der Monitor und die Kamera nicht gepaart sind oder Wenn Sie eine zusätzliche Kamera hinzugefügt möchten gehen Sie bitte wie folgt vor:
- Se il monitor e la videocamera non sono abbinati o se si vuole aggiungere una videocamera addizionale seguire i passi elencati:
- Jeśli monitor i kamera nie są powiązane Jeśli będą Państwo chcieli dodać dodatkową kamerę należy wykonać następujące kroki:
- Если между монитором и камерой нет связи или Если Вы хотите добавить еще одну камеру выполните следующие действия:



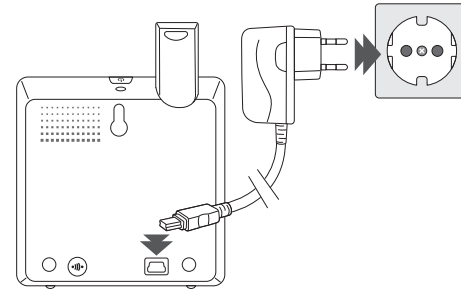
adrada.es digimonitor 5"



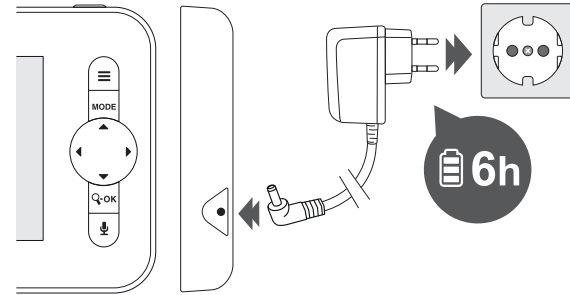
Encendido de la unidad · Turning the units on · Ligar as unidades
 Allumage des unités · Einschalten des geräts · Accensione dell'unità
 Włączanie urządzeń · Включение устройств



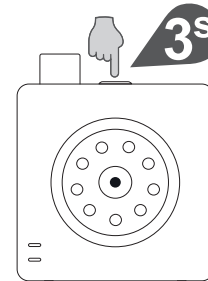
1



2



3



4

