

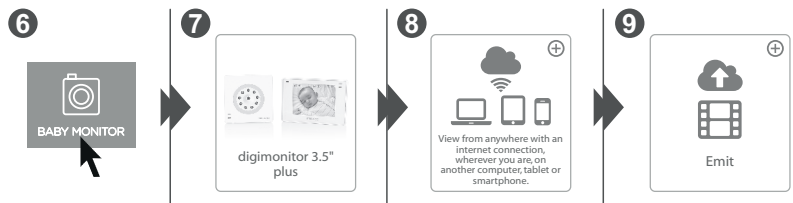
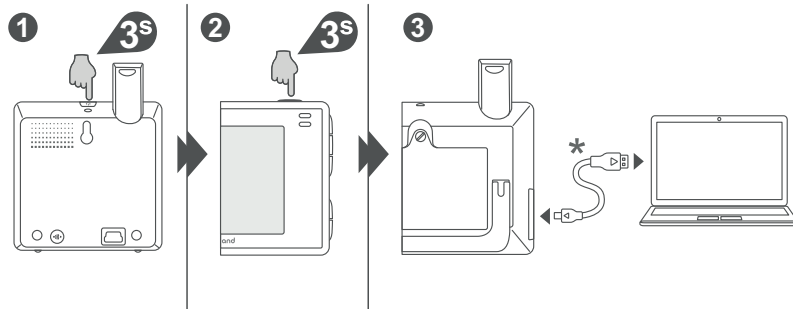
## eMyBaby

1

- Regístrate en [www.emybaby.com](http://www.emybaby.com). Una vez creada su cuenta siga los siguientes pasos.
- Register on [www.emybaby.com](http://www.emybaby.com). Once you created your account, follow these steps.
- Registe-se em [www.emybaby.com](http://www.emybaby.com). Depois de criar sua conta, siga estes passos.
- Inscrivez-vous à [www.emybaby.com](http://www.emybaby.com). Une fois que vous créez votre compte, procédez comme suit.
- Registrieren Sie sich auf [www.emybaby.com](http://www.emybaby.com). Sobald Sie Ihr Konto erstellt haben, gehen Sie folgendermaßen vor.
- Registrati a [www.emybaby.com](http://www.emybaby.com). Una volta creato l'account, attenersi alla seguente procedura.
- Zarejestrować się na [www.emybaby.com](http://www.emybaby.com). Po utworzeniu konta, wykonaj następujące kroki.
- Зарегистрироваться на [www.emybaby.com](http://www.emybaby.com). После того как вы создали свой аккаунт, выполните следующие действия.

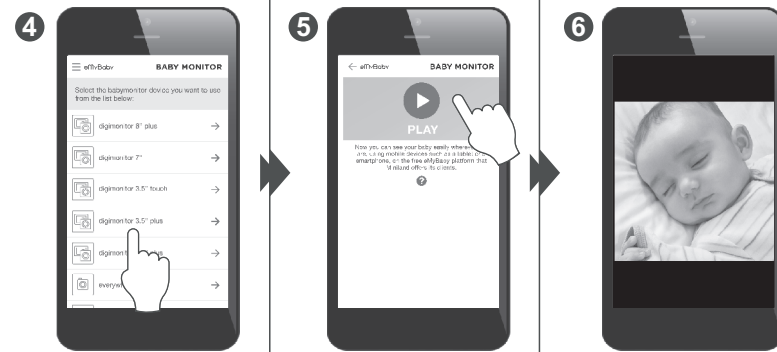
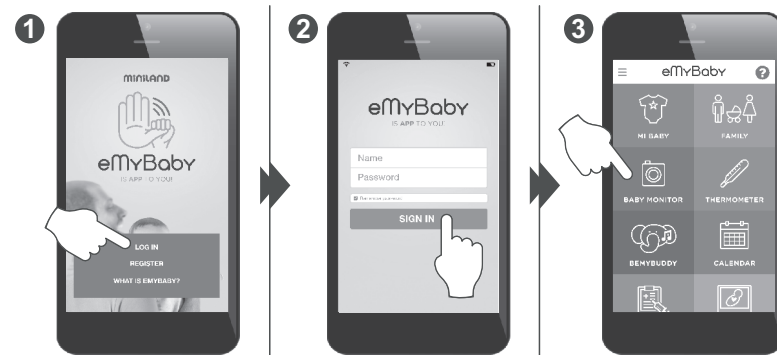
2

- Enviar vídeo · Send video · Enviar vídeo · Envoyer la vidéo
- Video senden · Inviare video · Wyślij film · Отправить видео

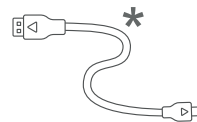


3

- Recibir vídeo en Smartphone · Receive video on Smartphone · Receber vídeo no Smartphone
- Recevoir la vidéo sur un Smartphone · Erhalten Video auf dem Smartphone
- Ricevere video su Smartphone · Otrzymuj wideo w smartfonie · Получить видео на смартфоне



- Cable USB para transferencia de datos. No incluido. \*
- USB cable for data transfer. Not included.
- Cabo de dados USB. Não incluído.
- Câble de données USB. Non fournis.
- USB-Datenkabel. Nicht im Lieferumfang enthalten.
- Cavo dati USB. Non incluso.
- Przewodu danych USB. Nieznajdującego się w zestawie.
- USB-кабель для передачи данных. не входит в комплект.



# adrada.es

## digimonitor 3.5" plus

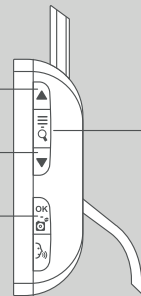


Cámara · Camera · Câmara · Caméra · Kamera · Videocamera · Камера



Botón de encendido  
Power button  
Tecla Ligar/desligar  
Bouton de marche  
Power Knopf  
Pulsante Power  
Włącznik zasilania  
Кнопка включения питания

Botones de navegación  
Navigation Buttons  
Botões de Navegação  
Boutons de Navigation  
Navigationstasten des  
Pulsanti di Navigazione  
przyciski przewijania  
кнопки перемещения

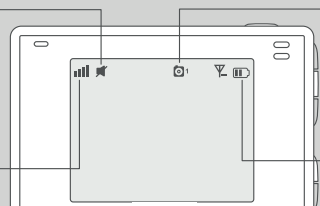


Botón de Menú/Atrás  
Menu/Back key  
Tecla Menu/Voltar  
Touche Menu / Retour  
Menü / Zurück Taste  
Tasto Menu/Back  
Przycisk Menu/powrót  
Клавиша Меню/Назад

Tecla de Confirmación  
Confirmation key  
Tecla Confirmação  
Touche Confirmation  
Bestätigen Taste  
Tasto di conferma  
Przycisk potwierdzenia  
Кнопка подтверждения

Monitor · Moniteur · Монитор

Volumen  
Volume  
Głośność  
Громкость

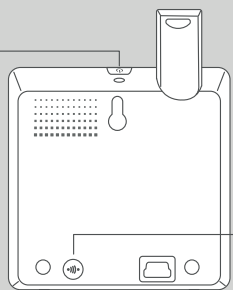


Cámara seleccionada  
Selected camera  
Câmara seleccionada  
Caméra sélectionnée  
Ausgewählt Kamera  
Videocamera selezionata  
Wybrana kamera  
Выбранная камера

Nivel de señal  
Signal level  
Nível de sinal  
Niveau du signal  
Signal Pegel  
Livello di segnale  
Poziom sygnału  
Уровень сигнала

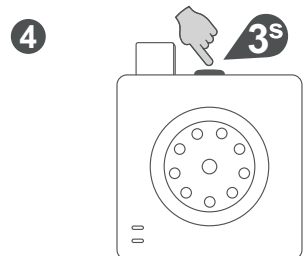
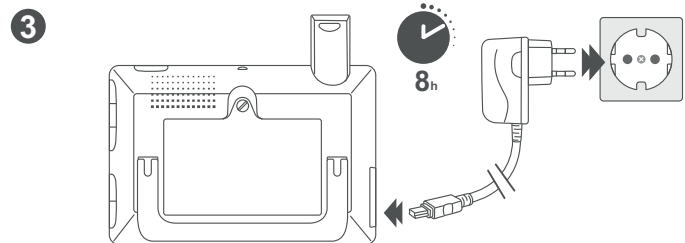
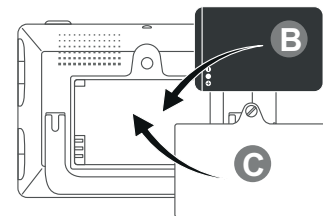
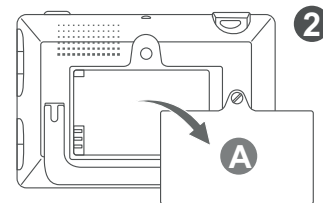
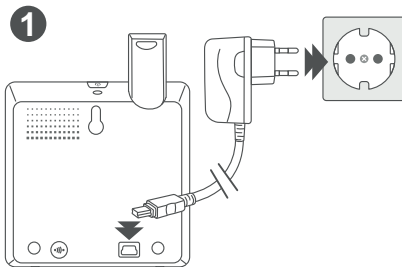
Nivel de batería  
Battery level  
Carga da bateria  
Niveau de batterie  
Batterie Niveau  
Livello batteria  
Poziom baterii  
Уровень заряда батареи

Botón de encendido  
Power button  
Botão ligar  
Bouton de marche  
Ein-/Aussschalter  
Pulsante Power  
Przycisk zasilania  
Кнопка включения питания



Botón de emparejamiento  
Link button  
Botão de ligação  
Bouton liaison  
Verbindungsknopf  
Pulsante di collegamento  
Przycisk do podłączenia  
Кнопка связи

Encendido de la unidad · Turning the units on · Ligar as unidades  
Allumage des unités · Einsschalten des geräts · Accensione dell'unità  
Włączanie urządzeń · Включение устройств



Adición de una cámara y emparejamiento · Add camera and pairing  
Adicionar e emparelhar câmaras · Ajouter une caméra et la coupler  
Kamera hinzufügen und pairing / paarbildung · Aggiunta videocamera e abbinamento  
Dodanie kamery i powiązanie · Добавить камеру и спаривать

- Si el monitor y la cámara no están emparejados, o si desea añadir una cámara adicional, siga los pasos que se indican a continuación:
- If the monitor and the camera are not paired, or if you want to add an additional camera follow the steps indicated below:
- Se o monitor e a câmara não estiverem emparelhados, ou se quiser adicionar uma câmara suplementar executar os seguintes passos:
- Si le moniteur et la caméra ne sont pas couplés ou si vous souhaitez ajouter une caméra supplémentaire suivez les étapes indiquées ci-après :
- Wenn der Monitor und die Kamera nicht gepaart sind oder Wenn Sie eine zusätzliche Kamera hinzugefügt möchten gehen Sie bitte wie folgt vor:
- Se il monitor e la videocamera non sono abbinati o se si vuole aggiungere una videocamera addizionale seguire i passi elencati:
- Jeśli monitor i kamera nie są powiązane Jeśli będą Państwo chcieli dodać dodatkową kamerę należy wykonać następujące kroki:
- Если между монитором и камерой нет связи или Если Вы хотите добавить еще одну камеру выполните следующие действия:

